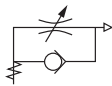


Funktionsweisen von Drossel- und Drosselrückschlagventilen

Typ B - Abluft regelbar	Typ A - Zuluft regelbar	Typ C - Zu- und Abluft regelbar
<p>Standard Abluft regelbar - Zuluft frei (vom Außengewinde zum Ringstück gedrosselt) Verwendungsempfehlung: Für Zylinder ab Ø 16 mm</p> <p>Vorteile:</p> <ul style="list-style-type: none"> Gute Einstellmöglichkeit ohne Springen gleichmäßiger Lauf Vor- und Rückhub verschiedene Geschwindigkeiten möglich 	<p>Sonderausführung A Zuluft regelbar - Abluft frei (vom Ringstück zum Außengewinde gedrosselt) Verwendungsempfehlung: Für kleine Ø und kurze Hübe (kleine Volumen)</p> <p>Vorteile:</p> <ul style="list-style-type: none"> Auch kleine Luftvolumen sind regelbar Vor- und Rückhub verschiedene Geschwindigkeiten möglich 	<p>Sonderausführung D Zu- und Abluft regelbar Verwendungsempfehlung: Für kleine und einfachwirkende Zylinder</p> <p>Vorteile:</p> <ul style="list-style-type: none"> Vor- und Rücklauf gleiche Geschwindigkeiten <p>Nachteile:</p> <ul style="list-style-type: none"> nur selten ohne „Springen“ verwendbar
<p>KENNZEICHNUNG</p>	<p>KENNZEICHNUNG</p>	<p>KENNZEICHNUNG</p>

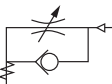


Abluft Drosselrückschlagventile **Typ B** Hohlschrauben (Standard)

701

Werkstoffe: Messing vernickelt, Dichtung: NBR, Dicht- und Distanzring: Kunststoff
Temperaturbereich: -20°C bis max. +80°C
Druckbereich: 0,2 bis max. 10 bar
Lieferumfang: Ventil komplett mit Dicht- und Distanzring

Typ mit Schlitzschraube	Typ mit Schlitzschraube und Kontermutter	Typ mit Rändelschraube und Kontermutter	Gewinde außen	Schaftlänge L
H303.7716	H303.7717	H303.7718	G 1/8"	25,5
H303.7713	H303.7714	H303.7715	G 1/4"	28
H303.7719	---	---	G 3/8"	30
H303.7712	---	---	G 1/2"	44,5

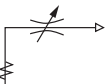


Zuluft Drosselrückschlagventile **Typ A** Hohlschrauben (Sonderausführung A)

701

Werkstoffe: Messing vernickelt, Dichtung: NBR, Dicht- und Distanzring: Kunststoff
Temperaturbereich: -20°C bis max. +80°C
Druckbereich: 0,2 bis max. 10 bar
Lieferumfang: Ventil komplett mit Dicht- und Distanzring

Typ mit Schlitzschraube	Typ mit Schlitzschraube und Kontermutter	Typ mit Rändelschraube und Kontermutter	Gewinde außen	Schaftlänge L
H303.7723	H303.7724	H303.7725	G 1/8"	25,5
H303.7720	H303.7721	H303.7722	G 1/4"	28
H303.7726	---	---	G 3/8"	30



Zu- und Abluftdrosselventile **Typ C** Hohlschrauben (Sonderausführung D)

701

Werkstoffe: Messing vernickelt, Dichtung: NBR, Dicht- und Distanzring: Kunststoff
Temperaturbereich: -20°C bis max. +80°C
Druckbereich: 0,2 bis max. 10 bar
Lieferumfang: Ventil komplett mit Dicht- und Distanzring

Typ mit Schlitzschraube	Gewinde außen	Schaftlänge L
H303.7728	G 1/8"	25,5
H303.7727	G 1/4"	28
H303.7729	G 3/8"	30